

PUBLIC CONCERNE

La formation est accessible aux étudiants titulaires d'une première année de Master (Histoire, Géographie, Aménagement, Sociologie, Droit, Sciences politiques, Sciences Economiques, Gestion....) ou encore d'un diplôme de fin d'études d'architecte, d'ingénieur, d'Institut d'Etudes Politiques (à la condition d'avoir accompli 4 années universitaires dans l'enseignement supérieur).

Le cursus est ouvert en formation continue pour les publics salariés et demandeurs d'emploi.
Accessible en contrat de professionnalisation.
Se renseigner auprès des secrétariats.

CONDITIONS D'ACCES

- première sélection sur dossier
- entretien avec le jury de la spécialité (courant du mois de juin et septembre)

Les promotions sont composées d'environ 30 étudiants.

DUREE DE LA FORMATION

1 an comprenant 1 stage de 3 à 6 mois

DEBUT DE LA FORMATION

Mi-septembre

DOSSIER DE CANDIDATURE

Pour obtenir un dossier de candidature se connecter au site de l'Université du :

- 05/03 au 5/05
- 20/05 au 30/06
- 25/08 au 15/09

<http://www.univ-paris-diderot.fr>

Onglet formation
Scolarité/inscriptions

Année 2016 - 2017

RENSEIGNEMENTS ET INSCRIPTIONS

Université Paris Diderot – Paris 7

UFR Géographie, Histoire et Sciences de la Société
Secrétariat Pédagogique : bureau 410
Gilles PIDARD
Tél. : 01 57 27 71 71
gilles.pidard@univ-paris-diderot.fr

Formation continue : bureau 402
Gisèle PAGANO
Tél. : 01 57 27 58 98
gisele.pagano@univ-paris-diderot.fr

Adresse postale :
Université Paris Diderot – Paris 7
UFR GHSS – case courrier 7001
75205 PARIS CEDEX 13

Bâtiment
Olympe de Gouges
Place Paul Ricoeur
75013 PARIS



Ecole Nationale Supérieure d'Architecture Paris Val de Seine

Bénédicte MOREAU : 01 72 69 63 05
benedicte.moreau@paris-valdeseine.archi.fr



Nos Laboratoires de Recherche

Equipe d'Accueil 337

UMR 8210 - ANHIMA

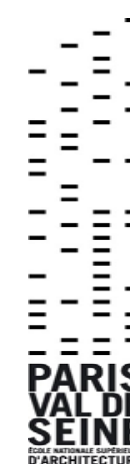
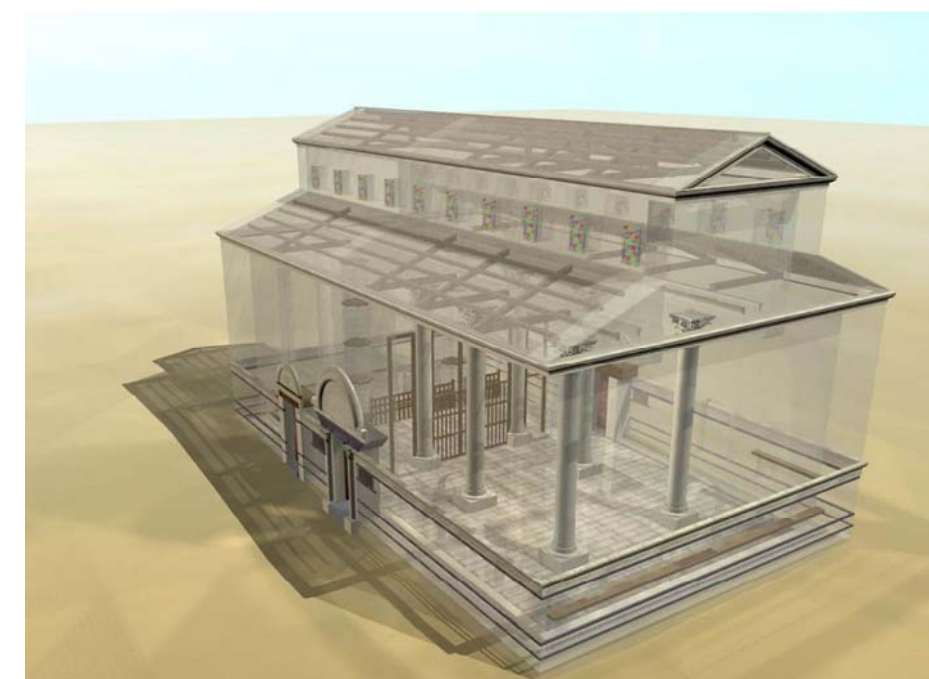
Equipe de recherche



MASTER 2 HISTOIRE ET CIVILISATIONS COMPAREES,

Spécialité

« **Ville,**
Architecture,
Patrimoine »



Responsables :

Laurence GILLOT, Paris 7
MCF en Histoire et Sociologie
Laurence.gillot@ulb.ac.be

Olivier BOUET, ENSAPVS
MAE Sciences et Techniques pour l'Architecture
olivier.bouet@paris.valdeseine.archi.fr

OBJECTIF DE LA FORMATION

La spécialité « Ville, Architecture, Patrimoine » propose deux parcours :

- **Le parcours recherche** qui prépare à deux carrières de haut niveau dans le domaine du patrimoine et de l'étude des formes urbaines. Il conduit au doctorat et aux métiers de la recherche mais ouvre également sur des professions liées au patrimoine et à la culture
- **Le parcours professionnel** qui prépare aux métiers du patrimoine et plus spécifiquement aux concours de l'Institut National du Patrimoine (INP) permettant d'accéder aux fonctions de conservateurs, d'attachés de conservation et d'assistants qualifiés de conservation, dans les spécialités suivantes :
 - **Patrimoine Scientifique, Technique et Naturel (PSTN)**
 - **Musées et Monuments historiques et Inventaire, Option Arts de l'Islam**

À partir d'horizons disciplinaires variés, les étudiants se verront proposer une formation combinant approche historique, patrimoniale, urbanistique.

Des enseignements communs aux deux parcours, recherche et professionnel assurent la cohérence de la formation :

- des **séminaires spécialisés obligatoires** sur l'histoire, les politiques et les pratiques du patrimoine
- des **séminaires thématiques optionnels** sur les techniques et les enjeux de la restauration, le fonctionnement des musées, les politiques culturelles, la culture territoriale, les médias et la médiation du patrimoine. Des conférences de professionnels du patrimoine permettent de consolider les connaissances.
- des **déplacements pédagogiques** : visites de sites et entretiens avec des professionnels

La formation permet aux étudiants d'acquérir une connaissance approfondie des métiers du patrimoine, de l'organisation institutionnelle de la gestion du patrimoine (en France et ailleurs) et du fonctionnement des musées.

La formation met l'accent sur les compétences rédactionnelles, les techniques argumentaires, les capacités de synthèse (rapports de stage, de déplacements pédagogiques, comptes rendus bibliographiques) et sur les techniques de l'oral et de la communication.

En outre, des enseignements d'ouverture et de spécialisation permettent une individualisation du parcours de formation.

Enfin, les cours sont assurés par une équipe pédagogique composée d'universitaires et de praticiens. Largement pluridisciplinaire, cette équipe fait une place importante à des professionnels de l'architecture, de l'aménagement, de la politique sociale et économique, de l'administration des collectivités territoriales et de l'Etat ainsi que des bureaux d'études.

DEBOUCHES

Cette offre de formation répond aux préoccupations des employeurs (collectivités, bureaux d'études, associations...) souhaitant une intervention professionnelle de personnes maîtrisant non seulement la mise en œuvre concrète des projets mais également la construction collective de décisions d'aménagement et de développement dans une logique d'ingénierie de projet.

La spécialité prépare les étudiants à exercer les fonctions ayant trait :

- à la **gestion** du patrimoine (grands bailleurs sociaux...)
- à l'**assistance** aux collectivités territoriales (élaboration des PLU, ZPPAUP)
- à l'**animation** des territoires
- à la **mise en œuvre de politiques** publiques territorialisées
- à l'**étude** et au **conseil** auprès d'organismes nationaux (ANRU)
- **aux métiers de la fonction publique (catégories A et B)**
- **aux métiers du patrimoine et de la culture** (animation, gestion, inventaire, etc.)

xPROGRAMME

M2 VAP Recherche

Semestre 1	30 ECTS
Enseignements Obligatoires	ECTS
• Initiation à la recherche sur le patrimoine	6
• Mémoire mi-parcours	6
• Langue vivante	3
Séminaires optionnels (au choix 2)	
• Patrimoine et Reconstruction : La maquette numérique	6
• Identité de la ville, identités citadines (Antiquité, Moyen Age)	6
• Les usages de l'architecture antique et médiévale	6
• Histoire de l'architecture moderne	6
• Approche comparée des patrimoines urbains	6
• Le patrimoine de l'aire germanique aux époques moderne et contemporaine	6
Sous/total ECTS S1	30
Semestre 2	30 ECTS
• Le patrimoine à l'épreuve des sciences sociales	6
• Déplacement pédagogique (rentrée, printemps, colloque)	3
• Projet de thèse/ projet professionnel	9
• Mémoire de recherche	12
Sous/Total ECTS S2	30
TOTAL ECTS	60

Etienne Louis Boulée - Sphère dédiée à Newton



La Machine de Marly - Pierre-Denis Martin, 1723



Dôme – cathédrale Santa Maria del Fiore - Florence

PROGRAMME

M2 VAP parcours professionnel :

Spécialité « Patrimoine Scientifique, Technique et Naturel (PSTN)

Semestre 1	30 ECTS
Enseignements obligatoires	ECTS
• Initiation à la recherche sur le patrimoine	6
• Patrimoine naturel	2
• Histoire et patrimoine techniques et industriels	2
• Histoire et patrimoine des sciences	2
• Langue vivante	3
• Mémoire mi-parcours	9
Séminaires optionnels (au choix 2)	
• Initiation à l'histoire des techniques (EHESS)	3
• Introduction à l'histoire des Sciences	3
• L'expérience des techniques : collections, reconstitutions, savoirs et savoir faire	3
• Histoire des transitions techniques (UFR Physique, master AEID – LIED)	6
• Outils numériques pour la valorisation du patrimoine (ENSAPVS)	3
• Patrimoines, protection et développement durable (ENSAPVS)	3
• Le patrimoine des jardins et paysages (ENSAPVS)	3
• Méthodes de diagnostic de traitement des données (MAPE, UFR Chimie)	3
• Initiation aux métiers du patrimoine	3
• Sociologie des Politiques culturelles (UFR Sciences sociales)	3
• Innovation, publics, entreprises (LOPHISS)	3
• Culture scientifique, technique et industrielle (Paris 5)	3
Semestre 2	30 ECTS
Enseignements obligatoires	
• Le patrimoine à l'épreuve des sciences sociales	6
• Déplacement pédagogique	6
• Préparation au concours d'attaché de conservation	3
• Stage obligatoire de 4-5 mois	6
• Mémoire	9
TOTAL ECTS	60

M2 VAP parcours professionnel

Spécialité « Musées » et « Monuments Historiques et Inventaires », Option Archéologie et Histoire de l'Art des Civilisations du Monde Islamique des origines à nos jours

Semestre 1	30 ECTS
Enseignements obligatoires	ECTS
• Initiation à la recherche sur le patrimoine	6
• Histoire culturelle du monde musulman médiéval : une histoire des savoirs princiers	3
• Arts de l'Islam	3
• Langue vivante	3
• Mémoire mi-parcours	9
Séminaires optionnels (au choix 2)	
• Mythes, images et imaginaire entre Orient et Occident	3
• Sociologie des Politiques culturelles	3
• Innovation, publics, entreprises	3
• Outils numériques pour la valorisation du patrimoine	3
• Initiation aux métiers du patrimoine	3
Semestre 2	30 ECTS
Enseignements obligatoires	
• Le patrimoine à l'épreuve des sciences sociales	6
• Préparation aux concours d'attachés de conservation- musées- Arts de l'Islam	3
• Déplacement pédagogique	6
• Stage obligatoire de 4-5 mois	6
• Mémoire	9
TOTAL ECTS	60